

# TYTON CRÉDITO PREVIDÊNCIA FIM CP RL

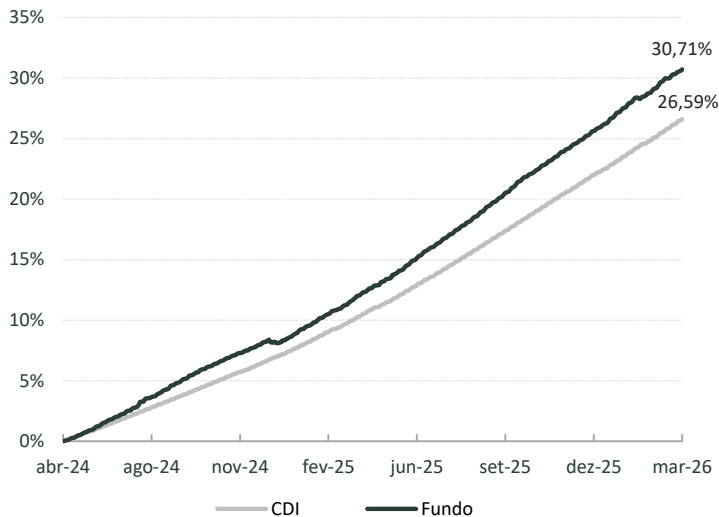
março-26

## Tyton Crédito Prev.

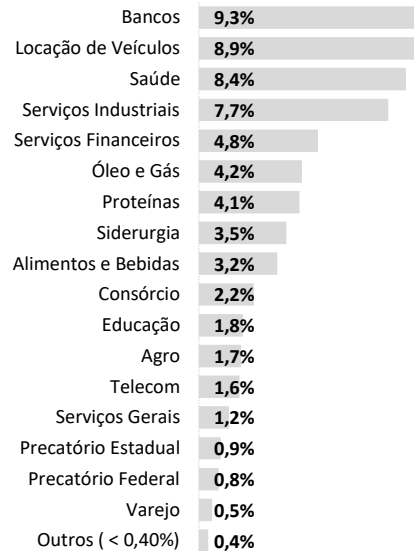
O fundo investe em um portfólio diversificado de crédito privado, majoritariamente líquido e com um mix de perfis de risco. Nosso processo de investimento envolve uma análise criteriosa dos fundamentos de crédito dos emissores e das estruturas das operações, buscando proteger o capital e gerar retornos com um prêmio acima do CDI.

	Mês	Ano	3M	6M	12M	Início
<b>Tyton</b>	1,24%	3,66%	3,66%	7,53%	16,67%	30,71%
<b>% CDI</b>	102%	107%	107%	106%	113%	115%
<b>CDI</b>	1,21%	3,41%	3,41%	7,12%	14,79%	26,59%

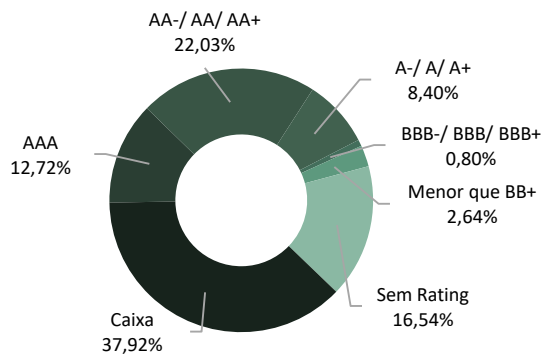
## Gráfico de Rentabilidade Acumulada



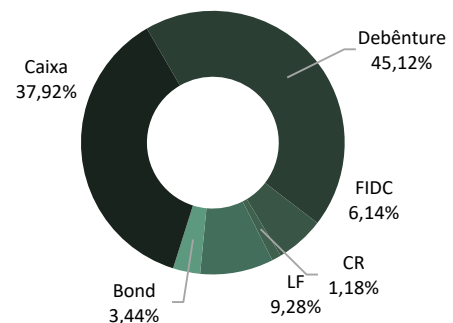
## Alocação por Setor



## Alocação por Rating



## Alocação por Instrumento



	Jan	Fev	Mar	Abr	Mai	Jun	Jul	Ago	Set	Out	Nov	Dez	Ano	Acum.
2026	1,4%	0,9%	1,2%										3,7%	30,7%
%CDI	<b>124%</b>	<b>93%</b>	<b>102%</b>										<b>107%</b>	<b>115%</b>
2025	1,2%	1,1%	1,2%	1,2%	1,3%	1,3%	1,4%	1,4%	1,5%	1,3%	1,1%	1,3%	16,6%	26,1%
%CDI	<b>123%</b>	<b>119%</b>	<b>122%</b>	<b>113%</b>	<b>119%</b>	<b>120%</b>	<b>112%</b>	<b>120%</b>	<b>126%</b>	<b>102%</b>	<b>107%</b>	<b>104%</b>	<b>116%</b>	<b>116%</b>
2024	-	-	-	-	0,9%	1,1%	1,4%	1,1%	1,1%	1,0%	0,8%	0,4%	8,2%	8,2%
%CDI	-	-	-	-	<b>110%</b>	<b>135%</b>	<b>153%</b>	<b>131%</b>	<b>128%</b>	<b>112%</b>	<b>103%</b>	<b>48%</b>	<b>115%</b>	<b>115%</b>

# TYTON CRÉDITO PREVIDÊNCIA FIM CP RL

## Comentários da Gestão:

No Brasil, o Copom iniciou o ciclo esperado de cortes na Selic, reduzindo a taxa em 0,25% para 14,75%, sinalizando cautela após dados de inflação mais desafiadores. O PIB de 2025 cresceu 2,3%, com o quarto trimestre expandindo apenas 0,1% em termos trimestrais dessazonalizados. A demanda privada doméstica contraiu 0,8%, impulsionada pela queda acentuada do investimento (3,5%) e consumo das famílias praticamente plano, refletindo o peso do serviço da dívida. No campo político, o senador Flávio Bolsonaro consolidou sua posição como pré candidato, enquanto pesquisas indicam um segundo turno competitivo com Lula.

No cenário internacional, o mês foi inteiramente dominado pela escalada do conflito no Oriente Médio. Em 28 de fevereiro, Estados Unidos e Israel iniciaram operações militares coordenadas contra o Irã, marcando uma das crises geopolíticas mais sérias dos últimos anos. O líder supremo iraniano, aiatolá Ali Khamenei, foi morto nos primeiros ataques, e a resposta iraniana veio através de uma salva de mísseis e drones contra bases americanas e israelenses no Golfo Pérsico, além de ataques a infraestruturas energéticas em países vizinhos. A tensão escalou dramaticamente quando o Irã fechou o Estreito de Ormuz, responsável por aproximadamente 20% do fluxo global de petróleo, paralisando efetivamente o tráfego marítimo e disparando os preços da energia. O petróleo Brent ultrapassou US\$ 115 o barril, enquanto o custo de fretes de petroleiros atingiu recordes históricos, quadruplicando em relação às semanas anteriores. O Fed manteve as taxas inalteradas entre 3,5% e 3,75%, sinalizando cautela ante a incerteza geopolítica. Contudo, o comitê revisou suas projeções de inflação substancialmente para cima, de 2,4% para 2,7% em 2026, reconhecendo explicitamente que os preços mais altos da energia decorrentes da guerra exerceriam pressão adicional sobre a inflação no curto prazo. As autoridades continuam projetando apenas um único corte de 0,25% até o final do ano, um cenário bastante distante das expectativas de mercado no início do ciclo e reflexo direto da inflação persistente e dos novos riscos geopolíticos.

O mercado de crédito primário voltou a apresentar aceleração, totalizando 52 emissões e um pouco mais de R\$ 35 bilhões. Entre as principais ofertas, destacaram-se as emissões da NTS (R\$ 3,1 bilhões), RGE Sul (R\$ 2,2 bilhões) e Copasa (R\$ 2 bilhões), entre outras. Contudo, chama a atenção o percentual das emissões que estão ficando com os coordenadores líderes das ofertas. Após um fevereiro conturbado, março voltou a apresentar abertura de spreads relevante. Se fevereiro teve Raizen e GPA como principais destaques negativos, o mês de março trouxe novos desafios com Hapvida (após resultado bem abaixo das expectativas do 4T25), Assaí (em função de discussão sobre possível responsabilidade proporcional da empresa pelo passivo tributário de GPA) e Aegea (devido ao atraso na divulgação de resultados). Esses eventos, juntamente com os anteriores, tornaram março um mês de difícil navegação. Vale destacar que não tínhamos posição em Hapvida e Aegea. Contudo, possuíamos exposição a Assaí e preferimos adotar uma postura conservadora, nos desfazendo da mesma.

Apesar do cenário extremamente volátil e desafiador, o Tyton Previdência obteve um retorno de 102% do CDI no mês, fruto da estratégia disciplinada de controle de risco e seleção metódica de ativos. Além disso, seguimos com uma *duration* extremamente baixa para tentar mitigar possíveis novas aberturas de spreads no secundário e com um percentual de caixa alto para aproveitar eventuais oportunidades de investimento. Atualmente, o fundo encontra-se com um carregamento bruto de CDI + 2,09%, *duration* de 1,51 anos e uma posição de caixa de 37,92%.

### Gestor

Tyton Capital Investimentos

### Administrador e Controlador

BTG Pactual S.A. DTVM

### Taxa Global

1,00% a.a.

### Aplicação Inicial Mínima

Não há

### Prazo de cotização para resgate

8 dias corridos

### Patrimônio Líquido

323,95 Milhões de reais

### Tipo Anbima

Previdência Multimercados Livres

### CNPJ

53.847.333/0001-17

### Custodiante e Distribuidor

Banco BTG Pactual S.A.

### Taxa de performance

10% do que exceder o CDI

### Movimentação mínima

Não há

### Prazo de liquidação para resgate

1 dia útil

### Média de Patrimônio Líquido 12M

123,48 Milhões de reais

### Volatilidade 12M

0,35%

### Início

30 de Abril de 2024

### Auditor

Ernst & Young

### Público alvo

Investidor Profissional (PGBL / VGBL)

### Horário para movimentação

15h40

### Prazo de cotização de aplicação

1 dia útil

### Código Anbima Fundo

F0000756601

### Código Anbima Classe

C0000756601

#### Disclaimer

Recomendações ao investidor: O FUNDO está sujeito às variações e condições dos mercados em que investe, direta ou indiretamente. Consiste no risco de variação no valor dos ativos financeiros da carteira do FUNDO e/ou dos fundos investidos; Risco referente a possibilidade de concentração da carteira em ativos financeiros de um mesmo emissor; Representa risco de liquidez dos referidos ativos financeiros. Este material não leva em consideração os objetivos de investimento, situação financeira ou necessidades específicas de qualquer investidor. As informações contidas neste material são de caráter exclusivamente informativo. Fundos de investimento não contam com garantia do administrador do fundo, do gestor da carteira, de qualquer mecanismo de seguro ou, ainda, do Fundo Garantidor de Crédito - FGC. A rentabilidade divulgada não é líquida de impostos. A rentabilidade obtida no passado não representa garantia de rentabilidade futura. Ao investidor é recomendada a leitura cuidadosa do regulamento do fundo de investimento ao aplicar seus recursos. Para avaliação da performance dos fundos de investimento, é recomendável uma análise de período de, no mínimo, 12 (doze) meses. A Tyton Capital Investimentos Ltda. não se responsabiliza pela publicação acidental de informações incorretas, nem por decisões de investimentos tomadas com base neste material. Objetivo: A classe tem como objetivo obter ganhos de capital mediante operações nos mercados de juros, câmbio, ações, commodities e dívida, utilizando-se dos instrumentos disponíveis tanto nos mercados à vista quanto nos mercados de derivativos. A classe poderá se utilizar, entre outros, de mecanismos de hedge para alcançar seus objetivos. A exposição da classe dependerá, entre outros fatores, da liquidez e volatilidade dos mercados em que estiver atuando. O objetivo da classe de cotas não representa, sob qualquer hipótese, garantia do FUNDO ou de seus Prestadores de Serviços Essenciais quanto à segurança, rentabilidade e liquidez dos títulos componentes de sua carteira. Site: [www.tytoncapital.com.br](http://www.tytoncapital.com.br)